

## امکانات برج :

### لیزریوم



لیزریوم هنر تلفیقی رنگ، نور، صدا و تصویر است که برای بازدیدکنندگان بلندترین برج کشور بسیار جذاب بوده و مردم می توانند از این سالن همزمان با بازدید از برج میلاد تهران استفاده کنند و لحظات شاد و مفرحی را برای خود و خانواده ثبت نمایند.

این سالن که در ورودی برج پارکینگ برج میلاد قرار گرفته است با ظرفیت ۵۰ نفر است که در سانس های ۱۵ دقیقه ای اقدام به نمایش ویدئو آرت به صورت لیزری به همراه صدا و تصویر می کند. هنر لیزریوم از جمله هنرهای تلفیقی ویژه نور ، رنگ و صداست که همراه با افکت های ویژه و صدای دالبی، می باشد.

### پینت بال



یکی از هیجان انگیزترین ورزش های گروهی می باشد که به طور کلی دو گروه از بازیکنان سعی در حذف یکدیگر با گلوله های رنگی می کنند و با ماجراجویی و شادی وصف ناپذیر به رقابت و جنگی دوستانه می پردازند، این بازی ترکیبی از بازیهای کودکی یا همان قایم باشک است ولی پرقابتر، پیچیده تر و در سطحی بالاتر، پینتبال ورزشی نو و پر هیجان است برپایه دومیدانی، بسیار نزدیک به

تیراندازی و از آنجا که به تفکر استراتژیک نیاز دارد به آن شطرنج زنده هم می‌گویند. در بینتبال عموماً ۲ تیم که تعداد شرکت کنندگان در آن با توجه به زمین بازی قواعد و سناریوهای متفاوتی دارد در برابر هم قرار می‌گیرند و با توجه سناریوی از قبل توافق شده ماموریتی را بعهده دارند، اعضاء هر تیم مجهز به نشانه گذاری‌ها پینت بال، گلوله‌های رنگی استاندارد، تجهیزات ایمنی و پوشش قابل شناسایی بوده و بر مبنای قانون حاکم بر زمین سایز ابزار و یا تجهیزات مورد نیاز راهمراه خواهند داشت. مساحت زمین چمن مصنوعی پینت بال برج میلاد تهران که در ضلع جنوب غربی برج واقع شده است، ۱۵۰۰ متر مربع می‌باشد. پینت بال همه روزه از ساعت ۹ صبح الی ۱۱ شب و پنجشنبه و جمعه‌ها از ساعت ۹ صبح تا ۱۱ شب می‌باشد. حداکثر نفرات ۱۸ نفر می‌باشد و هزینه ورودی ۲۰۰۰۰ تومان می‌باشد. رزرو حداقل ۱۰ روز قبل باید انجام شد.

### مشخصات باشگاه پینت بال برج میلاد:

۱. ۱۵۰۰ متر مربع مساحت زمین
۲. زمین چمن مصنوعی
۳. موانع بادی (بانکر)، چیدمان بر اساس آخرین متد مسابقات ۲۰۱۲ شیکاگو
۴. رختکن مجزا برای آقایان و بانوان
۵. قابل استفاده به صورت خانوادگی و گروهی
۶. ارایه تجهیزات کامل (لباس، جلیقه، دستکش، گلوبند، روسری برای بانوان)
۷. ورودی برای هر نفر ۲۰۰۰۰ تومان
۸. هر بسته ۱۰۰ گلوله ۱۸۰۰۰ تومان
۹. حداقل نفرات برای استفاده ۱۰ نفر، حداکثر ۱۸ نفر
۱۰. فیلمبرداری از کل بازی در صورت توافق
۱۱. از شنبه تا چهارشنبه از ساعت ۹ صبح تا ۱۱ شب. پنجشنبه و جمعه از ۹ صبح تا ۱۱ شب
۱۲. تلفن رزرو ۸۵۸۵ و ۸۸۶۲۰۳۳۴

### پیست دوچرخه سواری

این مسیر از سایت ورزش آغاز شده، تا قسمت جنوبی و غربی مجموعه ادامه دارد و در ورودی مرکز همایشها به پایان می‌رسد.

طول: در حدود ۵۰۰۰ متر طول

### سینما شش بعدی



مدرنترین سینمای ۶ بعدی ایران در برج میلاد تهران با تلفیق نمایش سه بعدی فیلم‌ها و سیستم حرکتی پیشرفته صندلی‌ها، افکت‌های آب، باد، رعد و برق و... بیننده را کاملاً در فضای شبیه سازی شده قرار می‌دهد.

از هیجان سوار شدن بر ترن هوایی یا سورتمه با عبور از دره ها، پرتگاه‌ها و مناظر برفی یا خلبانی فانтом با سرعت ۱۰۰۰ کیلومتر در ساعت بدون هیچ خطری تجربه کنید.

این سینما از پیشرفته ترین سینماهای چند بعدی حال حاضر ایران است که از آخرین تکنولوژی روز دنیا بهره مند می باشد. دارای ۸ صندلی متحرک با قابلیت حرکت در جهات مختلف است و زمان پخش فیلم ها ۷ الی ۱۵ دقیقه می باشد.

### **دلفیناریوم برج میلاد تهران**

پارک دلفین ها محل نمایش انواع پستانداران دریایی است. تقریباً در تمام دنیا، دلفیناریوم‌ها در کنار ساحل قرار دارند و مستقیماً از آب دریا استفاده می کنند. در دلفیناریوم غیر ساحلی نیاز به تکنولوژی شبیه سازی آب اقیانوس است، چرا که عدم رعایت فرمولاسیون دقیق آب منجر به بروز بیماریهای پوست، چشم و نهایتاً مرگ حیوانات می شود.

دلفیناریوم برج میلاد تهران مرتفع ترین دلفیناریوم خاورمیانه است که در آن فناوری شبیه سازی آب اقیانوس و سازگاری با ارتفاع رعایت شده است و فرایند نوین تربیت پستانداران دریایی و اجرای نمایش براساس دانش و فرهنگ بومی انجام می گیرد.

ظرفیت این مکان ۷۰۰ نفر می باشد. ابعاد زمین آن ۴۰ در ۶۰ متر و دارای جدول کشی و زه کشی است. میزان مصرف آب استخر آن ۳۰۰۰ مترمکعب در ماه و در تمام طول سال در آن جریان دارد.

### **فیش اسپا**



در این روش درمانی ماهی های درمانگر به بیمار کمک می کنند در مدت مشخص که به طور معمول ۳۰ روز است بر بیماری خود غلبه کند یا شدت بیماری را کنترل کرده و آن را مهار کند. این ماهی باهوش همچنین میتواند با تحریک نقاط حساس رفلکس روی بدن کمک به تنظیم سیستم عصبی. بدن را شل کند و خستگی را ازاد کند. گردش خون در نقاط فوق در طول درمان افزایش می یابد. این روش در کشورهای بسیاری در موسسات زیبایی برای دست ها و پاها نیز به عنوان مانیکور و پدیکور مورد استقبال فراوان قرار گرفته و به صورت تخصصی مشغول به فعالیت می باشد.

اثر گذاری این ماهی ها در شرایطی اتفاق می افتد که فرد در هفته ای ۳ جلسه ۲۰ دقیقه ای از این ماهی ها برای درمان استفاده کند.

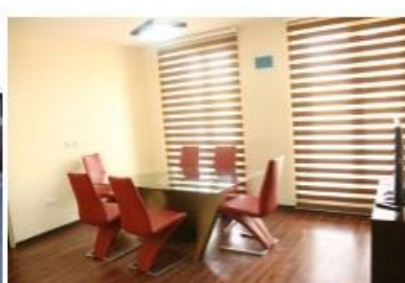
- ✓ مهمترین ویژگی این ماهی ها در پاکسازی پوست/جمع آوری سلول های مرده/از بین بردن بافت های مرده و فرسوده پوست است .
- ✓ روش جدیدی برای از بین بردن کک و مک/درمان خشکی پوست/ ترک پوست
- ✓ شفاف کردن پوست و بردن لکه های التهاب های مزمن پوستی یا اگزما و...می باشد
- ✓ این ماهی کوچک با ترشح آنزیمی به نام هشفاشدخم به طور موثری در بهبود و بازسازی پوست مورد استفاده قرار می گیرد.
- ✓ رفع درد های پا کمر و مفاصل
- ✓ لایه برداری و تمیز کردن بدن/ حذف سلول های مرده پوست -
- ✓ موثر در بهبود بیماری دیابت.
- ✓ میکروماساژ لایه های پوست و بهبود گردش خون.در نتیجه اکسیژن پوست را تامین کرده و پوست را بسیار نرم و صاف می کند.
- ✓ جهت از بین بردن استرس و تنش.

#### هزینه :

۱۵ دقیقه : ۷۰۰۰ تومان

۳۰ دقیقه : ۱۲۰۰۰ تومان

#### **مهمانسرا**



مهمانسرای برج میلاد که بر بلندای تپه غربی برج میلاد قرار گرفته است دارای منظره و چشم انداز بی نظیری به کوههای شمال تهران و چشم انداز کاملی به شهر تهران می باشد. مساحت ساختمان مذکور حدود ۶۰۶ متر مربع می باشد و در دو طبقه احداث

گردیده است. دارای ۱۲ اتاق و ۴۰ تخت می باشد که جهت اسکان و پذیرایی مهمانان شهرداری تهران احداث شده است. مسیر دسترسی به مهمانسرا از مجاور پارکینگ طبقاتی می باشد.

## آبشار



برج میلاد عالیترین و بی نظیرترین آبشار در ایران است و دارای محوطه فضای سبز بی نظیر می باشد.

مشخصات آبشار برج میلاد تهران به شرح زیر می باشد:

مساحت کل برکه ها ۳۰۰۰ مترمربع و تعداد آنها ۳ عدد می باشد که بزرگترین آنها ۱۲۰۰ متر مربع می باشد. ارتفاع آبشار جمعا ۱۷/۵ متر مربع در دو قسمت که بیشترین آنها ۱۴/۵ مترمربع به عرض ۴۸ متر و کمترین آن به ارتفاع ۳ متر به طول ۳۰ متر است. مساحت رستوران روباز ۱۷۰ مترمربع (۱۴۰+۳۰) مترمربع می باشد

نورپردازی آبشار با تعداد ۱۶ نورافکن ۲۰۰۰ وات انجام می پذیرد . همچنین پیش بینی شده است.

## مجموعه سایت ورزش

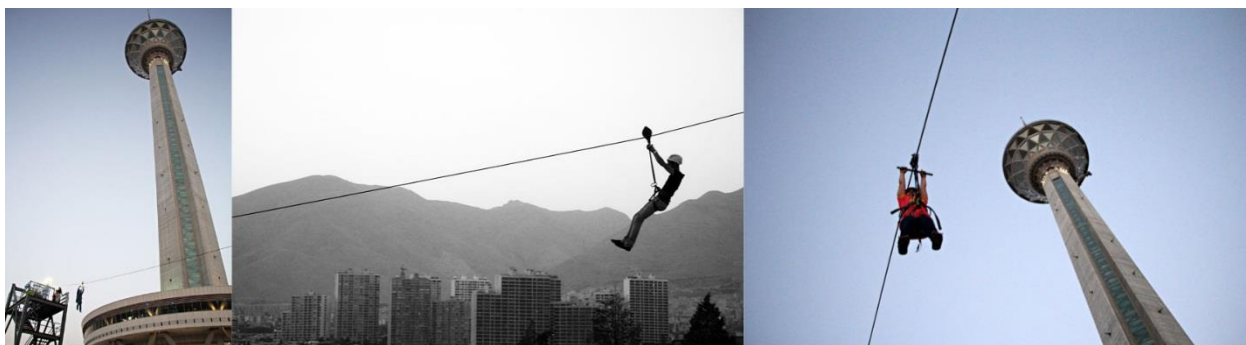
مجموعه سایت ورزش با قرار گرفتن در فضایی دنج و چشم اندازی زیبا، با دارا بودن فضایی مسقف و پارکینگ سرپوشیده و روباز و دسترسی آسان از طریق بزرگراه‌های اصلی شهر برای برگزاری نمایشگاه‌های فرهنگی و اقتصادی و نیز برگزاری جشنواره‌های فرهنگی، هنری، مسابقات ورزشی و تفریحات و سرگرمی خانواده، با مشخصات زیر قابل بهره برداری است:

دارا بودن فضای مسقف به متراژ ۶۹۰۰ متر مربع

قابلیت غرفه بندی از ۳۸۰۰ مترمربع تا ۴۴۵۰ متر مربع

مساحت زمین حدودا ۱۰۲۰۰ متر مربع است که با تعبیه حدود ۴۴۰ عد صندلی جایگاهی را به تماشاچیان اختصاص داده است

## راپل



اسم این کارگاه تیروول مهیج ( راپل رنجری) می باشد، طول کارگاه ۴۰ متر ، شیب ۳۵ درجه و ارتفاع آن ۳۰ متر می باشد. جهت کارگاه مربوطه شرق به غرب است.

بلیط روزهای عادی ۵۰۰۰ تومان و روزهای تعطیل ۷۰۰۰ تومان می باشد. اگر به صورت اینترنتی بلیط تهیه شود از تخفیف ۳۰٪ برخوردار خواهند شد.

ساعات استفاده از راپل در روزهای تعطیل از ۱۱ تا ۲۰ و روزهای غیر تعطیل ۱۷ تا ۲۱ می باشد.

در صورتی که هوا طوفانی یا بارانی باشد کارگاه تعطیل خواهد بود.

## فودکورت



۱۰ رستوران متنوع در طبقه چهارم لابی برج میلاد تهران در کنار مرکز خرید این مجموعه تجربه ای متفاوت با چشم اندازی زیبا در محیطی آرام و دلنشین همراه با موزیک زنده برای تمامی ذائقه ها

## رستوران های فود کورت برج میلاد تهران:

- باربیکیو راشن مغولی : انواع غذاهای آسیایی
- ترکی استانبول: انواع غذاهای ترکی
- لایم : بهترین مکان برای دوستانه‌های دلنشین ،با قهوه های مختلف با شیر و چایی و شکلات با طمع متنوع
- مای برگر : انواع برگر های لذیذ
- برجویچ : انواع ساندویچ های ایرانی و عربی
- آبگوشت باشی : انواع غذاهای سنتی ایرانی
- پاکت : انواع غذاهای بدون روغن و سس مایونز ، نوشیدنی‌ها ،سالادها و غذاها با شیوه طبخ ویژه
- کول کاپ : انواع فینگر فودها
- کاوالی : انواع پیتزا و پاستای تازه با طعمی بی نظیر
- تک کنتاکی : انواع مرغ سوخاری

پذیرایی هر روز از ساعت ۱۲ تا ۲۴

ورودی رایگان است